



# F.lli CENI

## PISTOLA IRRORATRICE FLASH TURBO

La pistola irroratrice FLASH 2000 TURBO è consigliata per trattamenti che richiedono la massima nebulizzazione del prodotto; il diffusore anteriore turbo garantisce infatti una eccezionale micronizzazione riducendo quindi la forza di impatto e gli sgocciolamenti permettendo minori consumi.

La regolazione del getto ed il relativo bloccaggio nonché la chiusura sono ottenute con l'utilizzo di una sola mano.

Materiali: impugnatura in nylon - tubo in acciaio inox - corpo e testa in ottone - tenuta su O-Ring

Ugello standard: rosa Ø 2 mm.

codice	pressione	gitta massima	peso	raccordo		
2090	50 bar	14 metri	0.5 kg.	girevole ½" M		

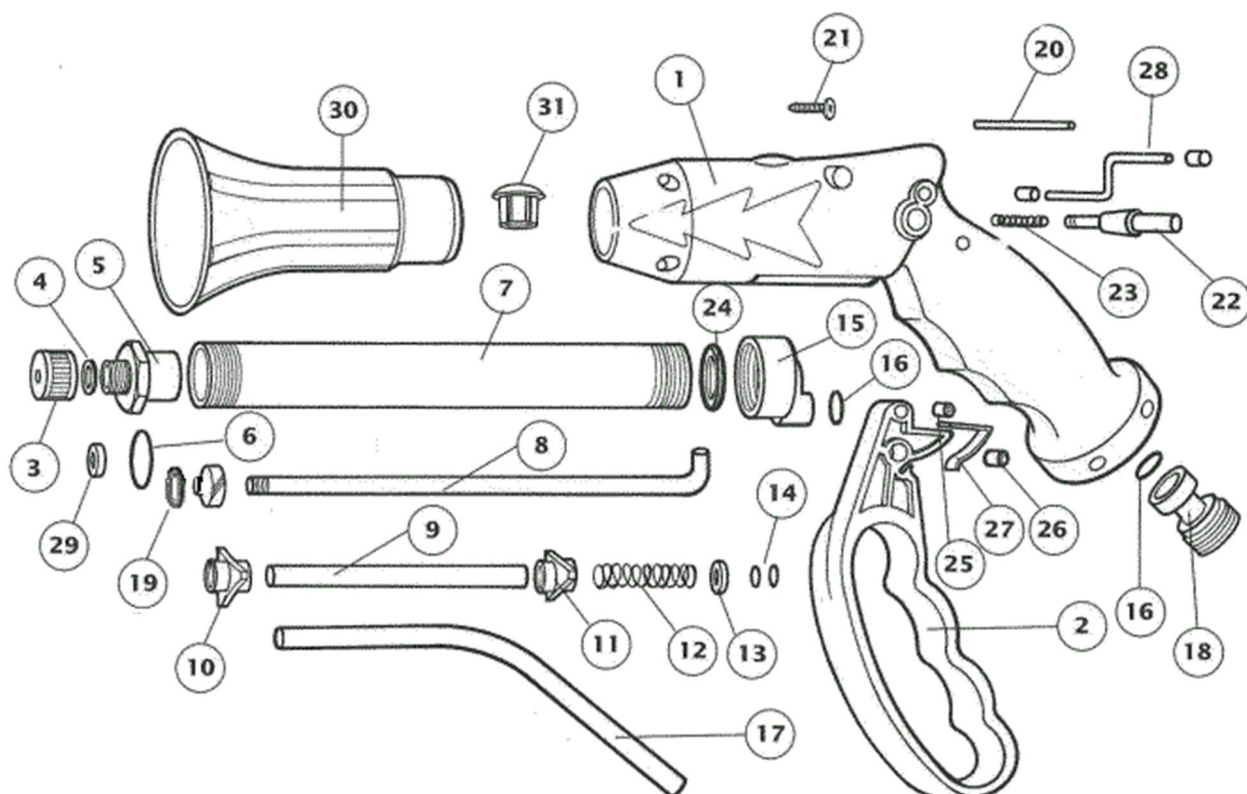


*The FLASH 2000 TURBO sprayer is recommended for treatments that need maximum mist blowing of the product: the front turbo diffuser does, in fact, guarantee exceptional micronisation thus minimising the force of impact and dripping resulting in reduced consumption.*

*Nozzle adjustment and relative locking and closing can be done with just one hand.*

*Materials: nylon handgrip - stainless steel pipe - body and head in brass - O ring seal*

*Standard nozzle: 2 Ø hollow cone*



### **ART.2090-FLASH GUN**

The sprayer FLASH gun is recommended for treatments that require maximum atomization of the product; the turbo front speaker fact provides exceptional micronization thereby reducing the force of impact and dripping allowing lower consumption. The adjustment of the jet and the relative locking as well as the closure are obtained with the use of only one hand. Material: handle nvlon-pipe -body in stainless steel and brass head -Close of O-Ring- Standard nozzle: pink Ø 2 mm.

La pistola irroratrice FLASH è consigliata per trattamenti che richiedono la massima nebulizzazione del prodotto; il diffusore anteriore turbo garantisce infatti una eccezionale micronizzazione riducendo quindi la forza di impatto e gli sgocciolamenti permettendo minori consumi. La regolazione del getto ed il relativo bloccaggio nonché la chiusura sono ottenute con l'utilizzo di una sola mano. Materiali: impugnatura in nvlon -tubo in acciaio inox -corpo e testa in ottone -tenuta su O-Ring-Ugello standard: rosa Ø 2 mm.

<b>POS. PART</b>	<b>DESCRIZIONE</b>	<b>DESCRIPTION</b>
1	Impugnatura in plastica completa	<i>Plastic handgrip assembly</i>
2	Maniglia di azionamento	<i>Operating handle</i>
3	Nottolino portaceramica	<i>Ceramic nozzle holder revolving plug</i>
4	Guarnizione nottolino 10x6x2	<i>10x6x2 nozzle holder gasket</i>
5	Testa ottone cm. 24 CH .24	<i>CH 24 brass head</i>
6	Anello Or 122 17,13 x 2,62	<i>122 17.13x2.62 O ring</i>
7	Tubo acciaio inox diam. 24x209 mm.	<i>24x209 mm stainless steel pipe</i>
8	Asta interna inox	<i>Internal stainless steel rod</i>
9	Tubetto distanziale in rilsan	<i>Rilsan spacer pipe</i>
10	Distanziale superiore in plast.	<i>Top plastic spacer</i>
11	Distanziale inferiore in plast.	<i>Bottom plastic spacer</i>
12	Molla inox	<i>Stainless steel spring</i>
13	Rondella ottone 9x5x0,8	<i>9x5x0.8 brass washer</i>
14	Anelli Or 3,69x1,78 (2 pezzi)	<i>3.69 x 1.78 O ring (2 seals)</i>
15	Corpo di tenuta in ottone	<i>Seal body in brass</i>
16	Anello Or 6,75x1,78	<i>6,75x1,78O ring</i>
17	Tubo in rame 7x5	<i>7x5 copper pipe</i>
18	Nipplo alimentazione 1/2"	<i>1 /2" supply nipple</i>
19	Guarnizione 16x7x2 pvc duro	<i>16x7x2 hard PVC seal</i>
20	Spina 4x30	<i>4x30 plug</i>
21	Viti autofilett. rapid fix (5 pezzi)	<i>Quick fitting self-tapping screws (5 )</i>
22	Perno conico di bloccaggio	<i>Conicallock pin</i>
23	Molla inox diam. 5x20	<i>fJ 5x20 stainless steel spring</i>
24	Guarnizione polietilene 22x 1 8x3	<i>22x 18x3 polyethylene gasket</i>
25	Boccola ottone 7x4	<i>7x4 brass bush</i>
26	Boccola ottone 7x4,75	<i>7x4,75 brass bush</i>
27	Molla protezione maniglia	<i>Handle protection spring</i>
28	Sicura in filo ottone Ø.3,5	<i>3.5 d brass wire safety catch</i>
29	Piastrina in ceramica	<i>Ceramic plate</i>
30	Diffusore turbo	<i>Turbo diffuser</i>
31	Tappo vano ricambi	<i>Spare parts compartment plug</i>